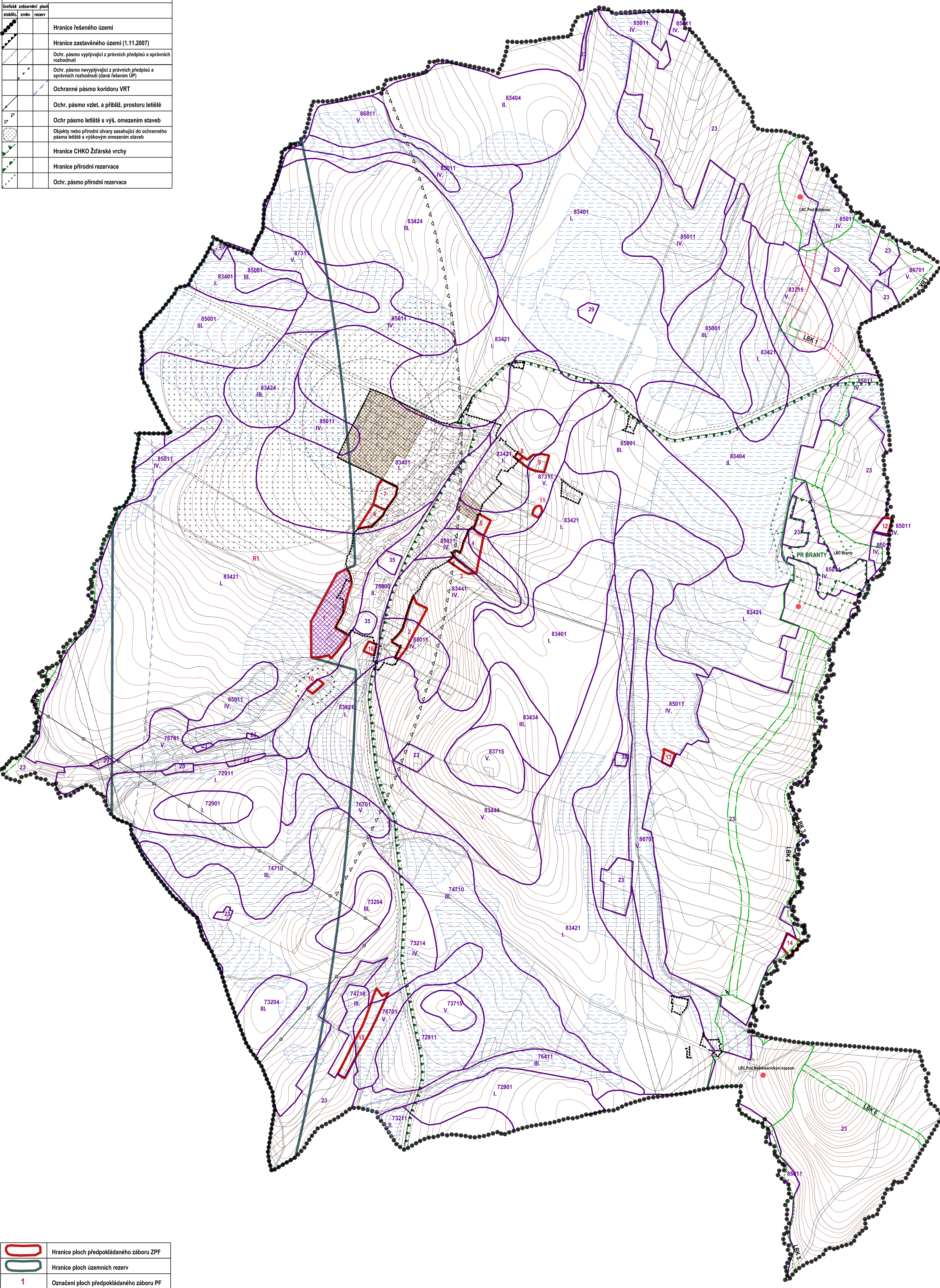
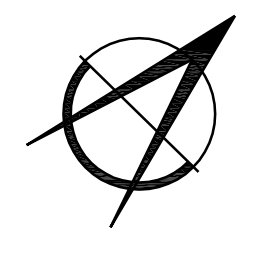


HRANICE A OCHRANNÁ PÁSMA	
Grafické znázornění ploch	stabiliz. změna rezerv
	Hranice řešeného území
	Hranice zastavěného území (1.11.2007)
	Ochr. pásmo vyplývající z právních předpisů a správních rozhodnutí
	Ochr. pásmo nevyplyvající z právních předpisů a správních rozhodnutí (dané řešením ÚP)
	Ochranné pásmo koridoru VRT
	Ochr. pásmo vzlet. a přiblíž. prostoru letiště
	Ochr. pásmo letiště s výš. omezením staveb
	Objekty nebo přírodní útvary zasahující do ochranného pásma letiště s výškovým omezením staveb
	Hranice CHKO Žďárské vrchy
	Hranice přírodní rezervace
	Ochr. pásmo přírodní rezervace



	Hranice ploch předpokládaného záboru ZPF
	Hranice ploch územních rezerv
1	Označení ploch předpokládaného záboru PF
	Areál zemědělské prvovýroby
	Plochy odvodnění
	Hranice BPEJ
83431	Kód BPEJ
23	Označení ostatních neobitovaných lokalit
III.	Třída ochrany ZPF
	Plochy k prověření změn jejich využití územní studií

PLOCHY ÚSES	
	Lokální biocentrum částečné funkční
	Lokální biokoridor funkční
	Lokální biokoridor částečné funkční
	Lokální biokoridor navržený



ÚZEMNÍ PLÁN MALÁ LOSENICE - ODŮVODNĚNÍ

ZPRACOVATEL : ING. MARIE PSOTOVÁ, STUDIO P, NÁDRAŽNÍ SZ, 59101 ŽŮR NAD SÁZ. IČ: 13648594
 ZPRACOVATELSKÝ KOLEKTIV : ING. ARCH. JAN PSOTA, ING. MARIE PSOTOVÁ, PAVEL ONDRAČEK,
 ING. JIŘÍ HAVEL, VLADAN LATZKA, Bc. PETR PIECHULA DIS
 POŘIZOVATEL : MěÚ ŽŮR NAD SAZAVOU, ODBOR ROZVOJE A ÚZEMNÍHO PLANOVÁNÍ
 ZAKÁZKOVÉ ČÍSLO : 4/IV/06 MĚRITKO : 1:5000 DATUM : ČERVEN 2008
VÝKRES PŘEDPOKLÁDANÝCH ZÁBORŮ PŮDNIHO FONDU **VÝKRES ČÍSLO : 03**

Tato projektová dokumentace nesmí být rozšiřována, distribuována či využívána bez písemného souhlasu zpracovatele.